

# Management auf Zeit in Linie, Stab oder Projekt

## Grundsätzliche Vorgehensweise

In den Vorbesprechungen werden die Unternehmenspolitik und die Erwartungen der Unternehmensführung an die Funktion geklärt.

Die Eingliederung des Managers auf Zeit beginnt i. d. R. mit der Überprüfung des vorhandenen Arbeitssystems. Hierbei werden eine Reihe von Kernfragen für das Unternehmen angesprochen wie z.B.

- Was sind die Erwartungen an die Funktion?
  - seitens der Mitarbeiter
  - von externen und internen Kunden
- Sind das Arbeitssystem und die Arbeitsmethodik auf die Notwendigkeiten und Bedürfnisse des Unternehmens und seiner Kunden hin ausgerichtet?
- Wie ist der alltägliche Umgang mit dem Arbeitssystem?
  - hat es das Unternehmen durchdrungen?
  - lebt es / wird es gelebt?
- Ist die Organisation zweckentsprechend und sachorientiert gestaltet?
- Sind alle Unterlagen aktuell?
- Gibt es Redundanz?
- Wird mit den Ressourcen sorgfältig umgegangen?
- Sind alle notwendigen Tools vorhanden und werden sie nutzbringend angewendet?
- Wie ist die Motivation der Mitarbeiter?

Die Antworten auf diese Fragen erzeugen permanent einen Maßnahmenplan, der sukzessive vom Manager auf Zeit abgearbeitet wird.

In regelmäßigen Reviews wird die Unternehmensführung über den Stand im Bereich informiert. Veränderungen werden systematisch mit der Unternehmensführung und den Beteiligten im Vorfeld abgestimmt.

Nach einer entsprechenden Zeit wird dieser Prozess in einen kontinuierlichen Verbesserungsprozess überführt. Hierfür werden periodisch die Prioritäten durch die Unternehmensführung gesetzt.

## BFU

Büro für Unternehmensentwicklung GmbH  
Kirschwasenweg 7  
72654 Neckartenzlingen  
Tel 07127/922832  
Fax 07127/922831  
Mail@b-f-u.de  
<http://www.b-f-u.de>



Wir sind Mitglied im  
Bundesverband Deutscher  
Unternehmensberater BDU e.V.

Büro für Unternehmensentwicklung GmbH **BFU**



## Interim - Management

Wir haben einiges für Sie vorbereitet

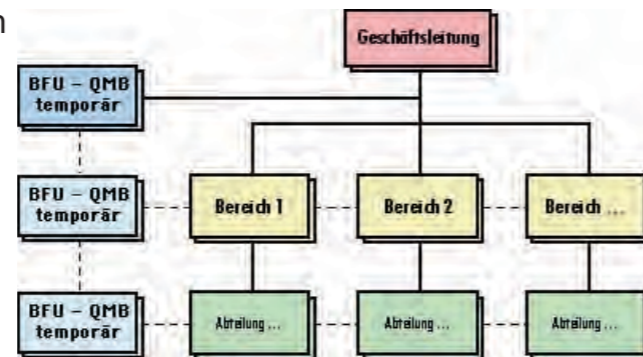
## Interim Management z. B. der QMB

„Make or Buy“ — eine Kernfrage für die Flexibilität und den Ertrag von Unternehmen. Die Bindung von Kapital in Form von Personalkosten ist für viele Unternehmen häufig eine Existenzfrage. Über exzellente personelle Ressourcen zu verfügen ohne die dafür üblichen, hohen Kosten zu tragen wird durch das „Mieten“ der entsprechenden Kapazitäten ermöglicht. Hochqualifizierte erfahrene Manager lassen die Personalkosten unberührt, wenn sie auf Basis von Zeit-Beratungsverträgen für Linien- oder Projektaufgaben eingesetzt werden. So können Leistungen von morgen zu Kosten von gestern realisiert werden.

## Was ist ein QMB auf Zeit von BFU?

Beim QMB auf Zeit vom Büro für Unternehmensentwicklung besetzt ein Team von i. d. R. zwei bis vier Beratern die Position des QMB in einem Unternehmen. Der Teamleiter der Berater übernimmt hierbei offiziell die Verantwortung. Das Team oder die einzelnen Berater (je nach Erfordernis) kommen in regelmäßigen Zeitabständen, bei Bedarf auch kurzfristig, ins Unternehmen und managen alle Aufgaben des Qualitätsbereichs. Dies kann sein bei:

- kleinen Qualitätsbereichen, die eine volle Stelle nicht rechtfertigen
- schwierigen Unternehmenssituationen
  - Restrukturierung
  - gravierenden Qualitätsproblemen
- Ausfall des Stelleninhabers.
  - Krankheit
  - kurzfristigem Wechsel
- erhöhtem Bedarf an Know-how und zur Unterstützung
  - besonderer Projekte
  - Zertifizierungsvorhaben



## Vorteile eines Managers auf Zeit

Der Joker beim „Personal-Schach“

- Hohe Flexibilität für das Unternehmen
- Keine Kapazitätsprobleme
- Höchste fachliche Kompetenz
- Hoher Know-how Transfer ins Unternehmen
- Sachorientierung (kein Abteilungsdenken)
- Geringe Kosten
- Kein Urlaub
- Keine Krankheit
- Keine Lohn-Nebenkosten
- Durchsetzungsvermögen



## Stärken und Kompetenzen des QMB auf Zeit

Führung des QM-Bereichs

- Effizienter Einsatz der Mitarbeiter
- Neutrales Bereichs-Controlling
- Sachorientierte Lösung der Schnittstellenproblematik
- Konsequenter Einsatz systematischer Arbeitsmethoden
- „Primus inter pares“ - Funktion



## Unterstützung bei Qualitätsproblemen



- Informationslieferant für alle Bereiche Ihres Unternehmens
- Höchste persönliche Kompetenz
  - Extrem großer Erfahrungsschatz
    - \* branchen- und bereichsübergreifend
    - \* bewährt in einer Vielzahl von Führungsfunktionen
- Umfassendes technisches Wissen
  - Ingenieure mit akademischer Ausbildung

## Wahrnehmung der Unternehmensinteressen

- intern und gegenüber Kunden oder Lieferanten in allen Qualitätsfragen
- Keine „Betriebsblindheit“
- Kompetente Ansprechpartner in allen Fragen von Bereichs- oder Unternehmensführung
- Das Unternehmensergebnis des BFU-Kunden ist immer der Fokus
- Ausgebildet und erfahren in der Führung schwieriger Verhandlungen
  - bei sensiblen Themen
  - bei kritischen Situationen
- Professionelle Mobilität
- Gleichzeitig an mehreren Orten durch eine abgestimmte Teamarbeit
  - keine Kapazitäts- oder Terminprobleme
- Nutzung eines weiten Kontaktnetzes für das Unternehmen



## Training on the Job für Mitarbeiter



- Professionelle Managementtrainer
  - permanenter Know-how Transfer für alle Mitarbeiter (Training on the job)
- Problemlose Schulungen
  - Reduzierung der externen Schulungen
- Training von Praktikern für Praktiker
  - nur Praxiserprobtes, Anwendbares wird vermittelt
- Anerkannte Schulungen